

# Value Meal

## DRINK SET MENU



### 大山鶏カオマンガイ

香り高いパクチーと自家製味噌ダレ

¥1320(1452)



### トマトとチキンのスパイスカレー

爽やかな辛口スパイスカレー

¥1320(1452)

Topping フライドチキンのせ +400(440)

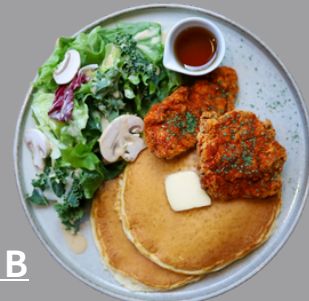


### プレートA

パンケーキorフレンチトースト お選びください

ベーコンエッグ・ソーセージ・グリーンサラダ

¥1630(1793)



### プレートB

パンケーキorフレンチトースト お選びください

ケイジャンフライドチキン・グリーンサラダ

¥1630(1793)



### プレートC

パンケーキorフレンチトースト お選びください

キャラメリゼバナナ・ホイップクリーム  
アーモンドナッツ・塩キャラメルソース

¥1630(1793) Topping バニラアイス +250(275)



### 季節のサラダプレート

PSTフライドチキンのせ

¥1600(1760)

(季節により野菜が変わります)

## SET ドリンクはこちらからお選びください

ドリップコーヒー(Hot/Ice)  
レモネード(Hot/Ice) ソーダ+55円  
アールグレイティー(Hot/Ice)  
ウーロン茶(Hot/Ice)

カフェラテ(Hot/Ice) +110円  
SAPPORO黒ラベル +275円  
瀬戸内レモンサワー +275円  
グラスワイン (赤・白) +253円

# PANCAKE & FRENCH TOAST

## プレーンパンケーキ

クラシックスタイルの  
パンケーキ (2枚)

¥780(858)



## フレンチトースト

鉄板でふわっと焼き上  
げました (2枚)

¥780(858)



## フレンチトースト

TOPPING

フルーツ&ホイップクリーム

¥1,480(1628)

## TOPPING

チョコソース.....	150(165)
塩キャラメルソース.....	150(165)
ホイップクリーム.....	200(220)
バニラアイクリーム.....	250(275)
キャラメリゼバナナ.....	250(275)
フルーツ&ホイップクリーム.....	700(770)
ベーコンエッグウインナー サラダ.....	600(660)
ケイジャンフライドチキン サラダ.....	600(660)
パンケーキ1枚追加.....	390(429)
フレンチトースト1枚追加.....	390(429)

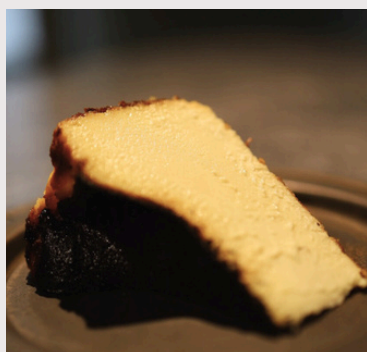
## CAKES



## スコーンサンドアイス

好きなスコーンにバニラ  
アイスをサンド

各種スコーン代 + ¥250(275)



## バスクチーズケーキ

スペイン領バスク地方発祥  
しっとりとなめらかさに拘り

¥700(770)



## ガトーショコラ

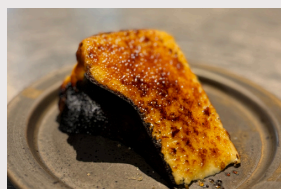
甘すぎずビターに焼き上げた  
自家製チョコレートケーキ

¥700(770)

## 焦がしブリュレチーズケーキ

バスクチーズケーキをカソ  
ナードで香ばしくブリュレ

¥720(792)



## 完熟バナナブレッド

SEA COW BAKERY特製

¥600(660)



---

## SNACKS

---

PST FRIED CHICKEN..... (ORIGINAL or CAJUN FLAVOR)	PSTフライドチキン..... (オリジナル or 旨辛ケイジャン)	*Regular... 900(990) *Half.....620(682)
MIXD NUTS.....	ミックスナッツ.....	500(550)
HOMEMADE PICKLES.....	自家製ピクルス.....	600(660)
FRENCH FRIES.....	ポテトフライ.....	700(770)
TRUFFLE FRENCH FRIES.....	トリュフ香るポテトフライ.....	900(990)

---

## SALAD

---

SEASONAL GREEN SALAD.....	季節のグリーンサラダ.....	980(1078)
---------------------------	-----------------	-----------

---

## PLATE

---

SPICY TOMATO CHICKEN CURRY RICE.....	トマトとチキンのスパイスカレー.....	1020(1122)
★Topping with fried chicken.....	★トッピング フライドチキンのせ.....	+400(440)
THAI CHICKEN RICE (Khao Man Gai)...	大山鶏カオマンガイ.....	1020(1122)
Seasonal fried chicken salad.....	季節のサラダとフライドチキンのプレート....	1300(1430)

---

## KID'S

---

KID'S PLATE .....	キッズプレート.....	720(792)
(with kid'spancake,fries,corn,frankfurter and apple juice or milk)	(キッズパンケーキ・フライドポテト・コーン・ ウインナー) キッズドリンク付き (りんごorミルク)	

---

## ESPRESSO

---

ESPRESSO.....	エスプレッソ.....	500(550)
AMERICANO (HOT/ICE).....	アメリカーノ (HOT/ICE).....	500(550)
MACCHIATO.....	エスプレッソマキアート.....	520(572)
CAFE LATTE (HOT/ICE).....	カフェラテ (HOT/ICE).....	530(583)
DOUBLE ESPRESSO LATTE (HOT/ICE).....	ダブルエスプレッソラテ (HOT/ICE)....	580(638)
CAFE MOCA (HOT/ICE).....	カフェモカ (HOT/ICE).....	600(660)
CARAMEL LATTE (HOT/ICE).....	キャラメルラテ.....	600(660)
ESPRESSO TONIC.....	エスプレッソトニック.....	630(693)

\*OAT MILK.....オーツミルクに変更

\*SOY MILK.....豆乳に変更 各+100(110)

---

## BREWED

---

DRIP COFFEE (HOT/ICE).....	ドリップコーヒー (HOT/ICE) .....	500(550)
(Coffee refills).....	(おかわりコーヒー).....	300(330)
COLD BREW.....	コールドブリュー.....	600(660)

---

## TEA

---

CHAI LATTE (HOT/ICE).....	チャイラテ (HOT/ICE).....	600(660)
UJI MATCHA LATTE (HOT/ICE).....	宇治抹茶ラテ (HOT/ICE).....	600(660)
EARL GRAY TEA (HOT/ICE).....	アールグレイティー (HOT/ICE).....	450(495)
LEMONADE TEA (HOT/ICE).....	自家製レモネードティー(HOT/ICE)....	530(583)
OOLONG TEA (HOT/ICE).....	ウーロン茶 (HOT/ICE).....	400(440)

---

## SPECIAL JUICE

---

~Lemon from Setouchi Prefecture used~

~瀬戸内レモン使用ホームメイド~

LEMONADE.....	レモネード (HOT/ICE).....	500(550)
LEMONADE SODA.....	レモネードソーダ.....	550(605)
STEAMED MILK.....	スチームミルク.....	420(462)
KID'S DRINK (APPLE or MILK).....	キッズドリンク (りんごorミルク) ....	120(132)

## SWEETS

BANANA BREAD.....	「Sea Cow Bakery」完熟バナナブレッド.....	600(660)
BASQUE CHEESE CAKE.....	バスクチーズケーキ.....	700(770)
CARAMELIZED CHEESE CAKE.....	焦がしブリュレチーズケーキ.....	720(792)
CHOCOLATE CAKE.....	ガトーショコラ.....	700(770)
SCONE.....	スコーン各種.....	363～
Topping Ice cream.....	Topping スコーンサンドアイスクリーム.....	+250(275)
Cream&Jam.....	クリーム&ジャム.....	+230(253)
ESPRESSO AFFOGATO.....	エスプレッソアフォガード.....	600(660)
RUM RAISIN AFFOGATO.....	ラム酒カレンツのアフォガード.....	700(770)
	(アルコールを含みます)	

## PANCAKE & FRENCH TOAST

\*焼きたてを提供させていただきますので少々お時間をいただきます

PLAIN PANCAKE.....	プレーンパンケーキ(2枚).....	780(858)
FRENCH TOAST.....	フレンチトースト(2枚).....	780(858)

### TOPPING

CHOCOLATE SAUCE.....	チョコソース.....	150(165)
SALTED CARAMEL SAUCE.....	塩キャラメルソース.....	150(165)
WHIPPED CREAM .....	ホイップクリーム.....	200(220)
VANILLA ICE CREAM .....	バニラアイスクリーム.....	250(275)
CARAMELIZED BANANA.....	キャラメリゼバナナ.....	250(275)
FRUIT & WHIPPED CREAM.....	フルーツ&ホイップクリーム.....	700(770)
GRILLED BACON & EGG & SLAD.....	ベーコンエッグウインナー サラダ....	600(660)
CAJUN FRIED CHICKEN & SLAD.....	ケイジャンフライドチキン サラダ....	600(660)
ADD 1 PANCAKE .....	パンケーキ1枚追加.....	390(429)
ADD 1 FRENCH TOAST.....	フレンチトースト1枚追加.....	390(429)

Instagram



PARKSTANDTOKYO\_KIYOSUMI



FREE Wi-Fi SSID : parkstandtokyo



混雑時は90分制とさせていただきます。

---

## DRAFT BEER

---

SAPPORO BLACK-LABEL..... SAPPORO黒ラベル 生ビール..... 620(682)

### -NON ALCOHOL BEER-

Heineken 0.0..... ハイネケン0.0..... 450(495)

---

## WHISKY

---

Kaku.....	角.....	600(660)
Chita.....	知多.....	900(990)
Ao.....	碧Ao.....	900(990)
Ichiro'sMalt.....	イチローズモルト.....	900(990)
Yoichi.....	余市.....	1000(1100)
Taketsuru.....	竹鶴.....	1000(1100)
Hakushu.....	白州.....	1000(1100)
Yamazaki.....	山崎.....	1000(1100)
Hibiki.....	響.....	1100(1210)
Chivas Regal 12years Mizunara.....	シーバスリーガル 12年 ミズナラ.....	750(825)
Ardbeg 10years.....	アードベッグ10年.....	850(935)
Macallan 12years Sherry Oak.....	マッカラン12年 シェリーオーク.....	980(1078)
Ichiro'sMalt Mizunara Wood Reseve.....	イチローズモルト ミズナラ.....	1200(1320)
Hakushu Aged 12Years.....	白州12年.....	1500(1650)
Yamazaki Aged 12years.....	山崎12年.....	1500(1650)

---

## LIQUEUR & COCKTAIL

---

Setouchi Lemon Sour.....	瀬戸内レモンサワー.....	620(682)
COFFEY GIN..... (tonic or soda)	カフェジン COFFEY GIN..... (トニックorソーダ)	700(770)
Homemade lemonade Mojito.....	自家製レモネードのモヒート.....	720(792)
American lemonade.....	自家製アメリカンレモネード.....	700(770)
Homemade lemonade spritzer.....	自家製レモネードのスプリッツァー....	700(770)
Plum wine Yamazaki barrel.....	山崎樽 梅酒.....	680(748)

## WINE

Red wine (glass).....	ワイン グラス赤.....	600(660)
White wine (glass).....	ワイン グラス白.....	600(660)

For bottled wine,  
please ask staff for more details

〈ボトルワイン スタッフにお尋ねください〉